

分布 中国台湾。

(337) 素木黑蚜蝇 *Cheilosia shirakiana* Barkalov, 2001 (图 267)

*Cheilosia* (*s. str.*) *shirakiana* Barkalov, 2001: 376.

*Chilosia formosana* Shiraki, 1930: 309.

*Cheilosia* (?*Eucartosyrphus*) *shirakiana* Barkalov, 2001: Barkalov et Cheng, 2004: 348.

体长 9.0mm。

**雄性** 额非常隆起，被黑色长毛；颜宽于 1/3 头宽；眼缘宽；单眼三角为等腰三角形。中胸背板暗青铜色，具光泽，被很长的黑色直立毛，两侧毛较粗壮；小盾片被毛同中胸背板，具鬃；侧板被黄色长毛。腹部亮青铜色；第 2、3 节前半部紫黑色，被中等长的直立黄色毛，第 3、4 节后面黑色。各足胫节具明显的暗环；后足腿节具许多黑色长毛。

**雌性** 头顶约为 1/5 头宽，具黑色毛；额略宽，侧沟明显，远离触角基部，前半部被黄色毛，后半部被黑毛；颜较雄性窄，近似日本黑蚜蝇 *Ch. josankeiana*，但两侧平行。触角黑色，第 3 节卵形，其长度 1.5 倍长于宽；芒黑色，1.5 倍于触角长，被短毛。肩胛具白色粉被斑，中胸背板光亮，具青铜色光泽，无粉条纹，具较粗刻点，两侧具 8 枚鬃，前 4 枚短，后 4 枚长；中胸侧板具黑色短鬃；小盾片鬃较雄性短。足胫节黄色，具较宽的黑环，前足胫节稍模糊。翅顶端 1/3 明显暗色。腹部具弱的灰黑色光泽，第 2、3 节紫黑色。(摘译自 Shiraki, 1930)

分布 中国台湾；日本。

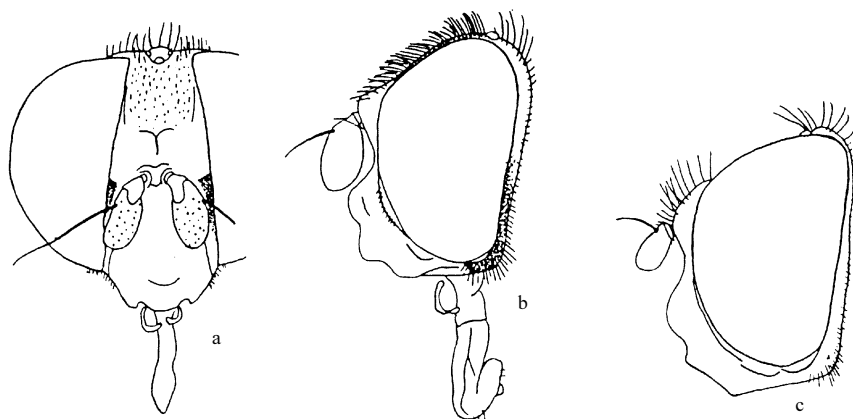


图 267 素木黑蚜蝇 *Cheilosia shirakiana* Barkalov

a. 头 (前面观 ♀) (head of female in frontal view) b. 头 (侧面观 ♀) (same in lateral view) c. 头 (侧面观 ♂) (head of male in lateral view)